



OBJEKTANSCHRIFT

Nordstraße 24
45475 Mülheim an der Ruhr

ANSPRECHPARTNER

Team Vermietung

E-Mail: vermietung@mwb.info

Mülheimer Wohnungsbau eG

Friedrich-Ebert-Straße 39, 45468 Mülheim an der Ruhr

www.mwb.info

OBJEKTDDETAILS

129.24.7

Objekt Nr.

619,81 €

Gesamtmiete

2,0

Zimmer

ca. 56 m²

Wohnfläche

Objekttyp

Wohnung

Etage

DG

Bezugsfrei ab

01.07.2022

Wohnberechtigungsschein

Nein

KOSTEN

Kaltmiete

454,81 €

Nebenkosten

105,00 €

Heizkosten

60,00 €

Genossenschaftsanteile

1.250,00 € zzgl.

einmalig 50,00 € Eintrittsgeld

BAUSUBSTANZ & ENERGIEAUSWEIS

Baujahr

1998

Objektzustand

Gepflegt

Heizungsart

Zentral

Wesentliche Energieträger

Gas

Energieausweis

Energieausweistyp

Verbrauchsausweis

Endenergieverbrauch

81,00 kWh/(m²*a)

Energieeffizienzklasse

C

AUSSTATTUNG

Badausstattung

Dusche

Allgemeinausstattung

Balkon

Gemütliche Dachgeschosswohnung mit überdachtem Balkon

OBJEKTBESCHREIBUNG

Neuwertiges und gepflegtes 8-Parteienhaus im schönen Wohnpark "Nordstraße". Das helle Treppenhaus mit robusten Steintreppen empfängt Sie und Ihren Besuch. Zu jeder Wohnung gehört ein separater, abschließbarer Kellerraum, eine allgemeine Waschküche, und ein Fahrrad- und Kinderwagenkeller sind ebenfalls vorhanden.

AUSSTATTUNG

Die Wohnung teilt sich auf in Diele, Schlaf- sowie Wohnzimmer, innenliegendes Duschbad und eine kleine Küche. Von der Küche und dem Wohnzimmer aus kann man den überdachten Balkon erreichen. Dieser lädt zum Entspannen nach anstrengenden Tagen ein. Sämtliche Wände sind tapeziert und weiß gestrichen.

Auf Wunsch könnte der Bodenbelag der Vermieter übernommen werden. Die Absprache diesbezüglich würde unmittelbar mit dem Vermieter getroffen.

Es bestünde die Möglichkeit, einen Tiefgaragenstellplatz für zzgl. 40,00 EUR zusätzlich anzumieten.

LAGE

Hier wohnen Sie mitten im Leben! Sowohl die Anbindungen zum öffentlichen Personen Nahverkehr in verschiedene Richtungen als auch zur Autobahn "A40" sind ausgezeichnet. In direkter Umgebung haben Sie außerdem alles, was Sie für Ihren täglichen Bedarf benötigen. Ärzte, Apotheken, Fleischerei, Bäcker und weitere Einkaufsmöglichkeiten aber auch Schulen und Kindergärten sind schnell und zu Fuß zu erreichen. Erholung vom Alltag bietet Ihnen das nahegelegene Horbachtal.

SONSTIGES

Der Erwerb der Mitgliedschaft ist erforderlich. Dies beinhaltet die Übernahme von insgesamt fünf Genossenschaftsanteilen von je 250,00 EUR, die mit 4 % verzinst werden und bei Austritt aus der Genossenschaft gem. Satzung wieder ausgezahlt werden.

GRUNDRISS

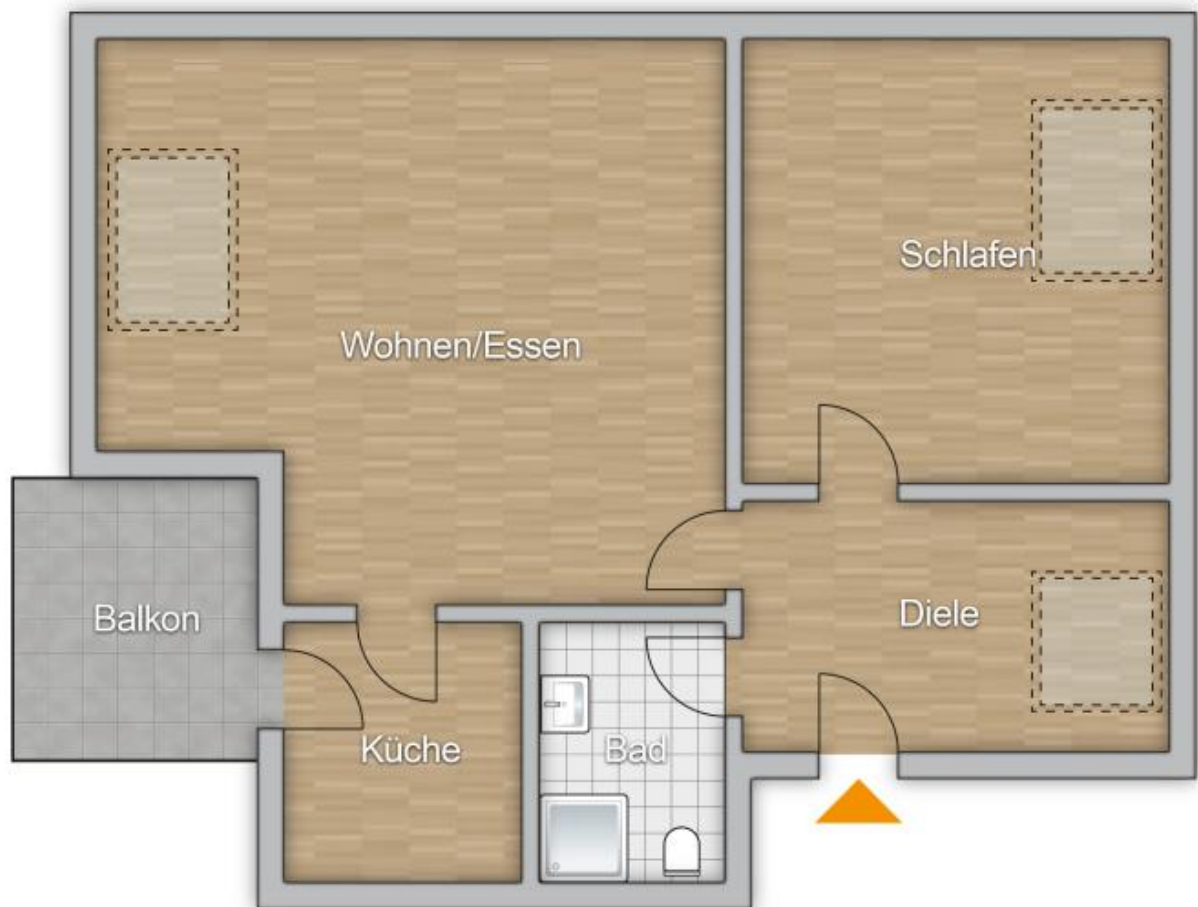


Hinweis: Nicht maßstabsgetreu,
Abbildung ähnlich und unmöbliert.



- Grundriss möbliert

GRUNDRISS



Hinweis: Nicht maßstabsgetreu,
Abbildung ähnlich und unmöbliert.



- Grundriss unmöbliert